



Roxtec C LH Transit

Yapıya cıvatalama yapmak için hafif geçiş.

Roxtec C LH, beş farklı boyutta mevcut olan, çoklu kablo ve boru geçişi için kompakt ve hafif ancak çok güçlü bir sızdırmazlık çözümüdür. Geçiş çerçevesi alüminyumdan üretilmekte olup yapıya cıvatalanarak tutturulmaktadır. Yalıtım modülleri farklı ölçülerdeki kablolar ve borulara uyarlanabilir ve geçiş içerisinde yedek kapasite oluşturmak için kullanılabilir. Toz ve su girişine ve yangına karşı korumanın yanı sıra titreşime dayanıklı kablo tutma özelliği de sağlayan bu ürün, demiryolu taşıtları gibi mobilite sektörlerindeki zemin ve duvar uygulamaları için idealdir.



- Hafif
- Yüzeyi verimli kullanır
- Dahili yedek kapasite sağlar

Ürün özellikleri



Yangın sınıflamalı



IP/UL NEMA

Montaj yapılacak yapı



Panolar ve muhafazalar



Metal

Montaj tipi



Cıvatalama

Derecelendirmeler ve sertifikalar

Yangın

- EN 45545 E30 standardına göre E/EI derecesi
- EN 45545-2 (R22, R23)'ye göre HL3

Sızdırmazlık

- IEC 60529'a göre IP 66

Destekler

- IEC 61373'e göre Şok ve Titreşim Kategorisi 2

Çerçeve boyutları

mm/kg

Aşağıdaki çerçeve çeşitleri sınırlı sayıda seçenekten oluşmaktadır. Çerçeve ve yapılandırma yelpazesinin tamamı için [roxtec.com](https://www.roxtec.com) adresini ziyaret edin.

Başlık	Çerçeve açıklıkları	Modül koyulan alan	Dış boyutlar WxHxD	Açıklık boyutları w x h	Ağırlık	Madde Numarası
C LH 3x1 ALU	1	60 x 120	120.2 x 218.5 x 30	76(+1/-1) x 174.5(+1/-1)	0.59	234431
C LH 4x1 ALU	1	120 x 120	180.2 x 218.5 x 30	136(+1/-1) x 174.5(+1/-1)	0.68	234434
C LH 5x1 ALU	1	60 x 180	120.2 x 276.5 x 30	76(+1/-1) x 232.5(+1/-1)	1	234432
C LH 6x1 ALU	1	120 x 180	180.2 x 276.5 x 30	136(+1/-1) x 232.5(+1/-1)	1	234435
C LH 7x1 ALU	1	60 x 240	120.2 x 336.5 x 30	76(+1/-1) x 292.5(+1/-1)	0.72	234433

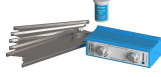


Yalıtım elemanı verileri

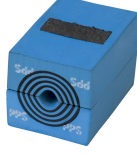
Yalıtım elemanları



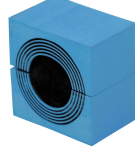
Lubricant



C Sıkıştırma Aparatı ve Kiti



Multidiameter™ özellikli
CM PPS modül



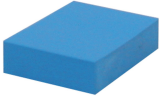
Multidiameter™ özellikli
CM modül



C Sabitleme Plakası



Sabitleyici Montaj
araçları



CM tek parça sıkıştırma
modülü

Ayrıntılı bilgi için lütfen [roxtec.com](https://www.roxtec.com) adresini ziyaret edin.

The product information provided by Roxtec does not release the purchaser of the Roxtec system, or part thereof, from the obligation to independently determine the suitability of the products for the intended process, installation and/or use.

Roxtec gives no guarantee for the Roxtec system or any part thereof and assumes no liability for any loss or damage whatsoever, whether direct, indirect, consequential, loss of profit or otherwise, occurred or caused by the Roxtec systems or installations containing components not manufactured by an authorized manufacturer and/or occurred or caused by the use of the Roxtec system in a manner or for an application other than for which the Roxtec system was designed or intended.

Roxtec expressly excludes any implied warranties of merchantability and fitness for a particular purpose and all other express or implied representations and warranties provided by statute or common law. User determines suitability of the Roxtec system for intended use and assumes all risk and liability in connection therewith. In no event shall Roxtec be liable for indirect, consequential, punitive, special, exemplary or incidental damages or losses.

The Roxtec products are offered and sold in accordance with the conditions of the Roxtec General Terms of Sales. The latest version of the Roxtec General Terms of Sales can be downloaded from <https://www.roxtec.com/en/about-us/about-roxtec/general-terms-of-sales/>

We reserve the right to make changes to the product and technical information without further notice. Any errors in print or entry are no claims for indemnity. The content of this publication is the property of Roxtec International AB and is protected by copyright.

This document was generated on: 2026-05-12